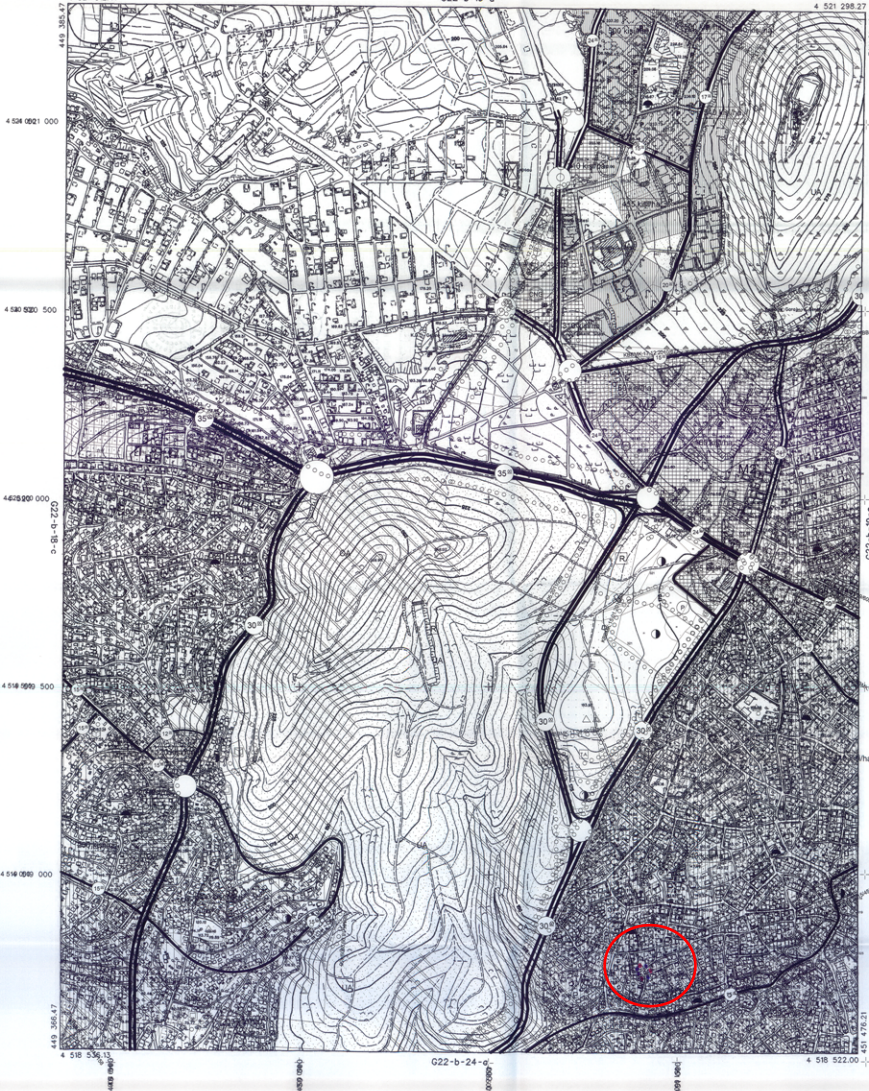




KOCAELI
G22-b-19-d

G22-b-19-a



ONAY

Kocaeli Bölgesel Bölünme
Taraflardan Fotoğrafyaya Yitirilen
Yükseklik: Kocaeli - İnce Ak: 10000
Özellik Sayısı: Harita Hariti 394
Sırtı İnceleme Komitesi 716 İnceleme
Göze İnceleme ve Onay.



1:5000

Haziran 2005 Tarihi Hava Fotoğrafından Üretilmiştir.
Yapma Firma : ANA-İSTİT Planlama Sanayi ve Ticaret A.Ş.

Proje Mühendisi
Hüsnü Tamer SİDÜR

Proje İMGS
Hüsnü Tamer SİDÜR

KONTROL

İnceleme Mühendisi
Harika Köstenoğlu

Denetim Mühendisi
Harika Köstenoğlu

KOCAELİ - G22-b-19-d

KOCAELİ
G22-b-18-c

G22-b-18-b



ONAY

Kocaeli Büyükşehir Belediyesi
 Teknik Servis - Fotogrametri Birimi
 Tarih: 04.05.2006 Saat: 15:00
 Çizim: M.Ö. / Harita: H.Ö. / Ölçek: 1/5000
 Çizim: M.Ö. / Harita: H.Ö. / Ölçek: 1/5000
 Çizim: M.Ö. / Harita: H.Ö. / Ölçek: 1/5000

15.05.2006



Haziran 2005 Türkiye Harita Fotogrametri Enstitüsü
 Yayıncı Firma : İMKB-İSİM Fotogrametri Enstitüsü
 Mühür: İmkb İsim Fotogrametri Enstitüsü Ltd Şti

1:5000

İmkb KONTROL *İmkb*
 İmkb SEYBEK Şenkan ÖZAR
 Harita Mühendisi Harita Mühendisi
 Harita Harita Şefi Harita Kontrolörlüğü Vazifeli

Proje Mühendisi Proje Harita
 Firma İmkb İsim Harita Mühendisi
 Mühür İmkb İsim Harita Mühendisi

KOCAELİ - G22-b-18-c



KOCAELI G22-b-18-d

G22-b-18-a



ONAY

Kocaeli Bölgesel Başlıklar
Türkiye Fotogrametri Yürütme
Kurumu Genel Baş A3 10000
Sırtı Yer Kurumları Yürütme
Görevi Kurumları ve Kurumları

15/05/2008



Hatvan 2005 Tarihli Havva Fotoğrafından Üretilmiştir.
Yapımı Firma / ANA-HEKİM / Projeleme Sanayi ve Ticaret A.Ş.
Mikroplan Kurumları Genel Müdürlüğü

Proje Mühendisi
Hasan TAYMAZ SİDOR

Proje Yöneticisi
Nevruz ÖZKARADOLU

KONTROL

Proje Mühendisi
Hasan TAYMAZ SİDOR

Proje Yöneticisi
Nevruz ÖZKARADOLU

KOCAELİ - G22-b-18-d